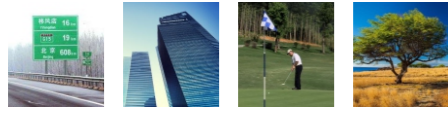


产品概况



高速公路路牌 建筑物墙面 高尔夫旗杆 树木

★该激光测距望远镜适合测量高反射率的物体（例如高速公路路牌），中等反射率（例如建筑物墙面），以及低反射率的物体（例如树木和高尔夫旗杆等）。

命名示例

不同反射率目标对测距能力的影响很大，本系列激光测距望远镜的距离是按照如下条件定义的：

- 1、反射物为中等反射率：如建筑物墙面
- 2、反射物表面与激光发射方向垂直
- 3、测量天气条件为晴朗但不处于阳光直射的条件。
- 4、反射物的面积不小于2m*2m

上述条件不同，所得到的测量量程会有差异，不能保证测距仪在如下条件下使用：

- 1、对着天空或者太阳直射
- 2、雨天、雾天、下雪、雾霾天气条件
- 3、很难形成漫反射的目标比如电线、水面

其他注意事项

- 1、其他条件相同情况下，测量目标表面与激光的角度越垂直，测距能力越好，在某些极端条件下，测量距离达不到规定的测距能力也是有可能的。
- 2、其他条件相同情况下，目标物的面积和形状会对测距能力造成影响，测量表面为大平面时，测距能力最佳，当测量表面较小，且其视野正后方存在其他目标，本系列测距望远镜会以第一个目标为对象测取数据。
- 3、测速时，当目标表面与激光方向垂直时，测试效果最佳，且目标移动速度越快，测速精度越高。

产品用途及主要特点

- 1、具有易于瞄准的六倍(或者七倍)光学观察系统，基础系列具有测距、测速、旗杆模式（测角测高可选），其中测距+测高模式可以同时显示水平距离和高度，对于高尔夫运动非常有用。
- 2、具有流畅的外形设计，符合人体工程学的设计理念。
- 3、具备两种测量单位提供米（或）码两种计量单位，用户可通过长按模式按钮进行计算和单位转换。

产品规格指标

技术指标	参数性能
测距测速功能	有
测高测角功能	有/可选
高尔夫旗杆模式	有
测距方式	脉冲（人眼安全）
测距精度	±0.3m
测速误差	±5km/h
测角量程	<±90°
测角精度	<0.3°
激光安全等级	IEC60825-1
望远镜倍率	6倍/7倍
望远镜目镜孔径	16mm
望远镜物镜孔径	24mm
电池型号	CR2-3V / AAA1.5V*2
产品重量	约178克（含电池重量）
产品防水	3级以上
工作温度	0℃-40℃

电池使用说明

电池为CR2-3V 锂电池或AAA1.5V*2节电池

锂电池显示状态说明，

电池充足：

电量不足，需尽快更换电池：

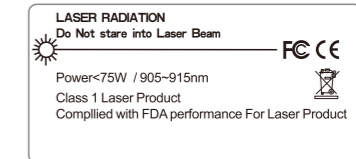
电量耗尽，无法工作，需更换电池：

电池使用寿命

连续操作使用次数约5000次（约20℃时），该数字会因为测量目标的反射率，测量时的环境温度不同有一定的变化。

电池的注意事项

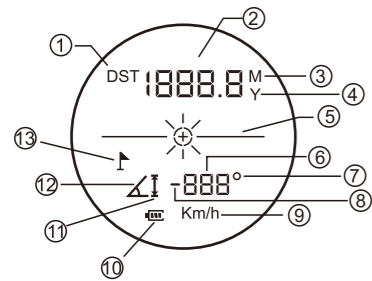
- 1、如果处理不当，电池可能破裂并出现泄漏，造成设备腐蚀和衣物污染。
- 2、电池之“+”、“-”极，应按照产品标签所示方向正确安装，否则可能出现无法测量的情况。
- 3、在电池耗尽或长时间不用时，请及时取出电池。
- 4、需要使用相同类型的电池。
- 5、不要将电池与钥匙或硬币等金属物件一同放在口袋或皮包中，这可能造成电池过热和短路。
- 6、不要对非充电型锂电池进行充电，强行充电会导致漏液或对设备造成损坏。



LCD液晶显示屏标识说明

- 1、激光发射系统/目标对焦标识
- 2、瞄准待测目标标识 （请将待测目标中心和十字线的中心对齐；该图标在按下 按键时显示，松开 不显示）。

警告：当此标识显现时，一定不要观察物镜镜头，以免伤害眼睛。



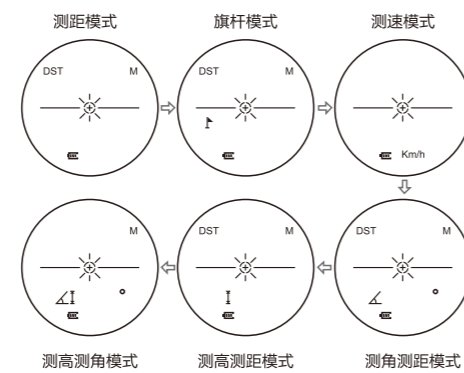
- ① 测距模式标识
- ② 测量数值(在测速和测距模式下出现)
- ③ 距离以“米”为单位
- ④ 测距离以“码”为单位
- ⑤ 激光测量以及瞄准分划标识
- ⑥ 角度/高度测量数值
- ⑦ 测角模式标识
- ⑧ 负号标识（测角状态表示为俯角，测高状态表示低于测量水平线）
- ⑨ 速度单位标识
- ⑩ 电量标识
- ⑪ 测高模式标识
- ⑫ 测角模式标识
- ⑬ 旗杆模式标识

操作汇总及显示图例

- 1、电池安装进电池盒，具体参考电池使用方法
- 2、无论用户是否佩戴眼镜，均可使用本产品
- 3、调节目镜旋钮来获得清晰的图像
- 4、测量

按下“MODE”键小于两秒内即松开，将实现测量模式切换，释放按钮即可完成测量模式的切换。如下图所

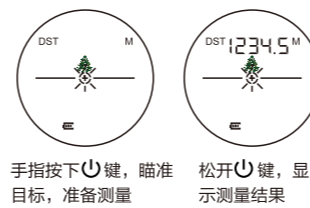
示。注意：按下“MODE”按键超过两秒，即可进行单位（米/码）的切换，出厂默认单位是米。



操作示例

以下是设置为测距模式为例，进行操作：

单次测量



连续测量

按下按键超过2秒以后可进行连续测量，液晶屏上会交替出现测量距离，此模式会消耗大量电量，不建议频繁使用。停止按下Power 键，连续测量会停止。



测量失败

测量失败会显示右图所示，并维持显示8秒，然后电源关闭，如果在接通电源期间按下Power 按键，将再次启动测量。



安全使用注意事项

请在使用本产品之前认真阅读该产品说明书的安全操作注意事项，以避免潜在的人身伤害。请将本手册放置在容易拿取的位置，以便查阅产品。包装物以及废弃的产品请遵循当地的法律以适当的方式回收或者废弃处理。

- ◆ 在使用该产品的时候不能直视激光光束。
- ◆ 不要再从物镜端瞄准或者查看光学系统同时按下Power 按键。
- ◆ 不要使用镜筒或者其他附加的光学装置来操作该产品，以避免增加对眼睛的伤害。
- ◆ 请勿拆卸产品，请将产品放置在小孩无法接触到的地方，勿将产品放在不平稳的高处，避免跌落损坏。
- ◆ 不要将本产品放置在阳光暴晒的车内或紫外线强烈的环境下及热源附近，会对产品造成不良影响。
- ◆ 低温环境下，镜片表面有凝雾，请勿在水汽蒸发前使用产品。
- ◆ 如果外露镜片脏污了，请用洁净柔软的布轻轻擦拭干净即可，请勿用手指触摸镜头表面。

产品附件

名称	数量	名称	数量
测距望远镜	1	挂绳	1
说明书	1	镜头擦拭布	1
保修卡	1	电池	1

多功能测距望远镜

使用说明书 PRODUCTS MANUAL